

# FOTOS PARA ENERGIA SOLAR

+ágil



# COORDENADAS



Coordenada geográfica exata do local de instalação dos módulos (telhado/solo).



Sugestão: abrir o Google Maps, procurar o local exato da instalação dos módulos, clicar com o botão direito no local desejado e clicar com o botão direito do mouse nas coordenadas (elas serão copiadas automaticamente) e colar nos campos indicados para coordenadas no PIEP.

# PADRÃO DE ENTRADA

- Foto ampla do padrão de entrada, onde seja possível visualizar o ramal de entrada e a caixa de medição.



# PADRÃO DE ENTRADA



- Se houver mais de uma caixa de medição no mesmo padrão de entrada, encaminhar foto que mostre todas as caixas. Nesse caso, tente informar qual das caixas de medição é a da unidade geradora.



# DIJUNTOR GERAL



- Se for uma medição coletiva e houver disjuntor geral da medição coletiva, por gentileza, informar a capacidade de corrente e número de polos desse disjuntor;



- Se for medição coletiva e houver a possibilidade de abrir as portas da medição, fazê-lo para identificarmos os componentes do padrão de entrada.

# CAIXA DE MEDIÇÃO



- Foto da caixa de medição, onde seja possível visualizar o modelo da caixa e os componentes internos dela.



# PADRÃO DE ENTRADA



- Foto do disjuntor geral do padrão de entrada, mostrando números de polos e capacidade de corrente de maneira legível



# FACHADA



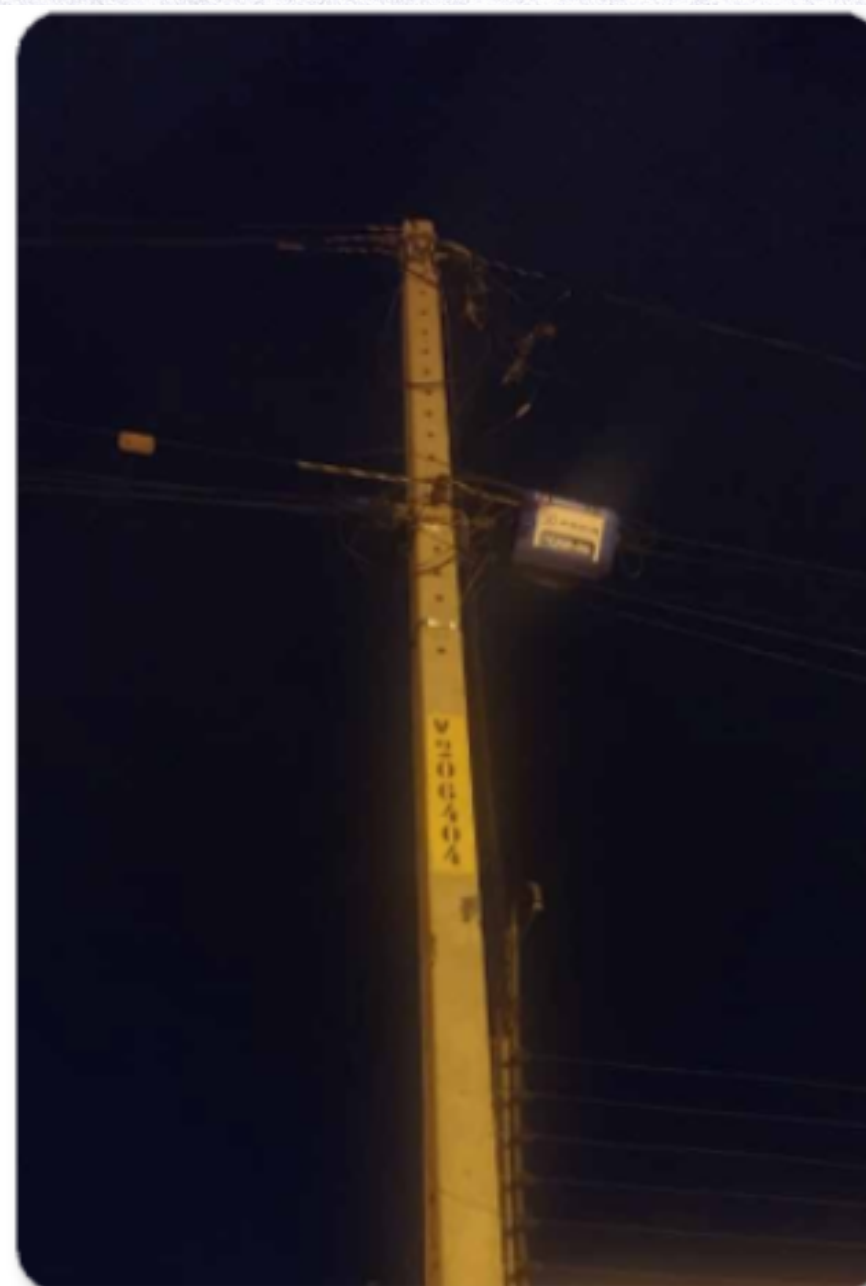
- Foto da fachada do local onde será instalado o sistema. Esse item não é obrigatório, mas é recomendado para conferência das demais informações e para facilitar a localização da instalação.





# POSTE

- Foto do nº do poste ou transformador mais próximo (quando a distribuidora for Equatorial - AL, PI, MA e PA, ENEL - GO, PE e CE, e CEE - RS)



# GERADOR PARTICULAR



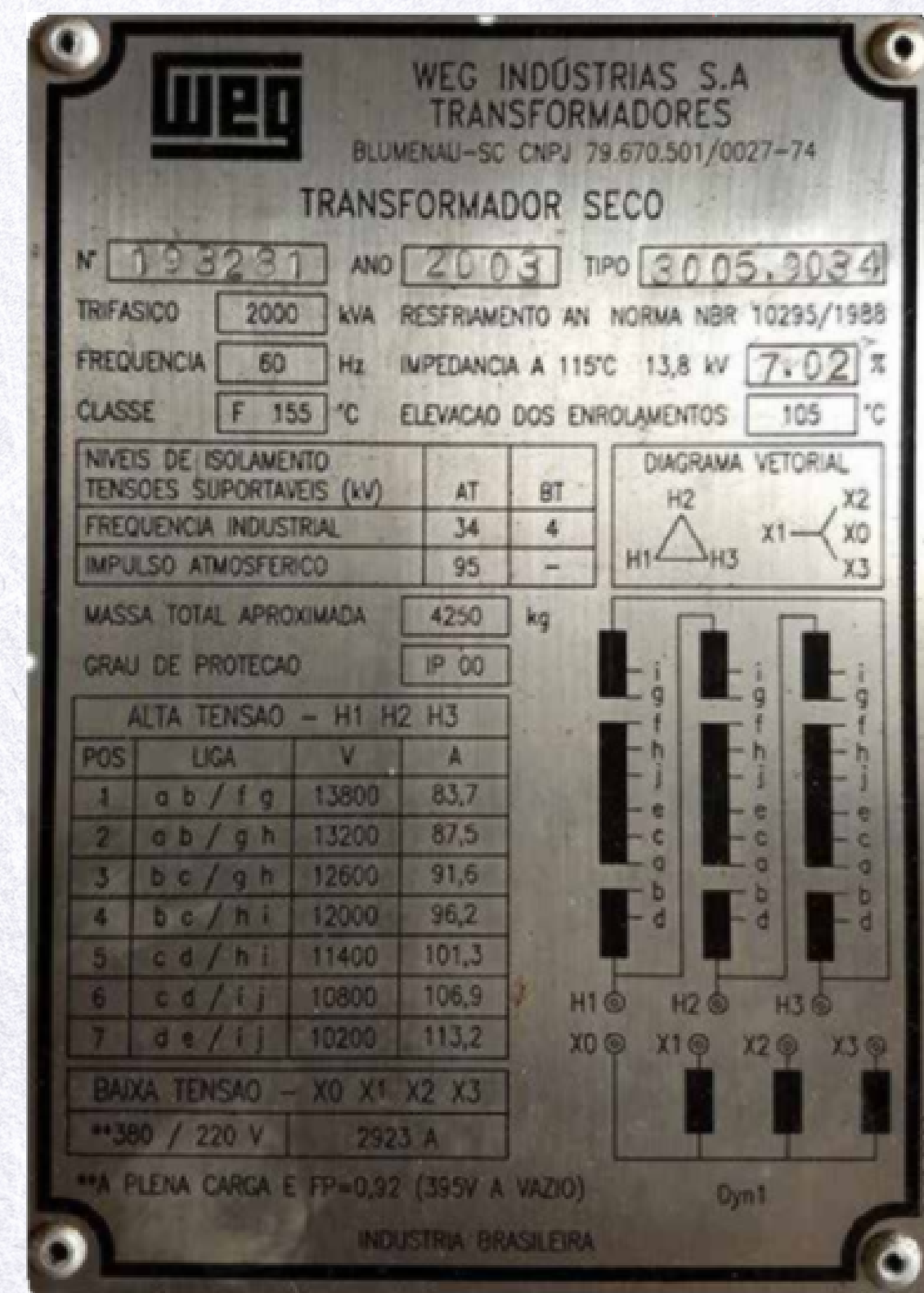
- Quando houver gerador particular: Datasheet e/ou foto da placa do grupo gerador;



- Deve conter o projeto elétrico do padrão de entrada, diagramada de conexão do gerador e/ou projeto elétrico para sabermos como o gerador está conectado.

# TRANSFORMADOR PARTICULAR

- Quando houver houver transformador particular:
  - Datasheet e/ou foto da placa do transformador (obrigatório para os casos de mini geração). Se for micro geração, basta informar a potência do gerador particular.



# QUADRO GERAL

- Foto ou informações escritas do Quadro Geral de Baixa Tensão (QGBT) com os disjuntores e a corrente nominal de cada um visível (se a distribuidora for Enel - CE, GO, Energisa - SP e Equatorial - PI e AL)



# SUBESTAÇÃO



- Projeto elétrico da subestação (se houver)
- Fotos da subestação (se houver)
- Estudo de proteção e seletividade e/ou modelo do relé (se houver)



**OBRIGADO**

**+ágil**